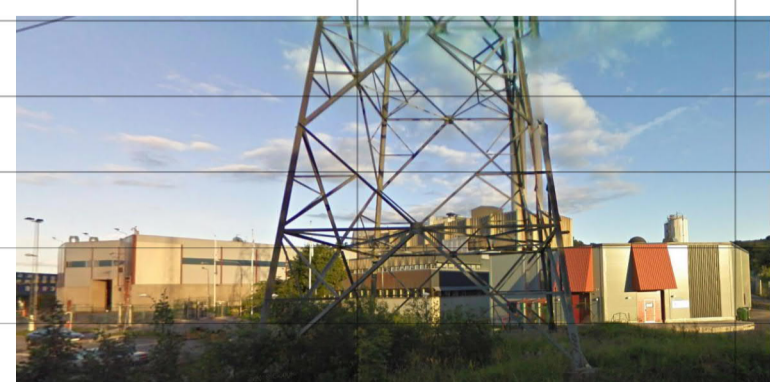


TIPPEN 1

ÖRBY 4:1

TIPPEN 4



-80

-70

-60

-50

-40

-30

-20

-10

+0

+10

-50

-40

-30

-20

-10

0

10

20

30

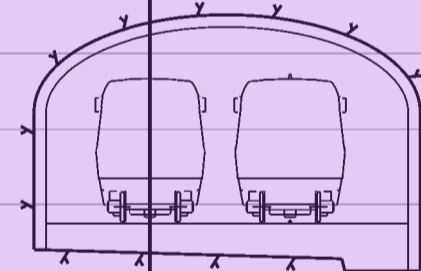
40

50

PLANERAD BYGGNAD FÖR
HÖGDALENS SORTERINGS-
OCH MATAVFALLSANLÄGGNING

+38.1
+37.2

Js1



ANSLUTNING TILL HÖGDALESDEPÅN

KOORDINATSYSTEM

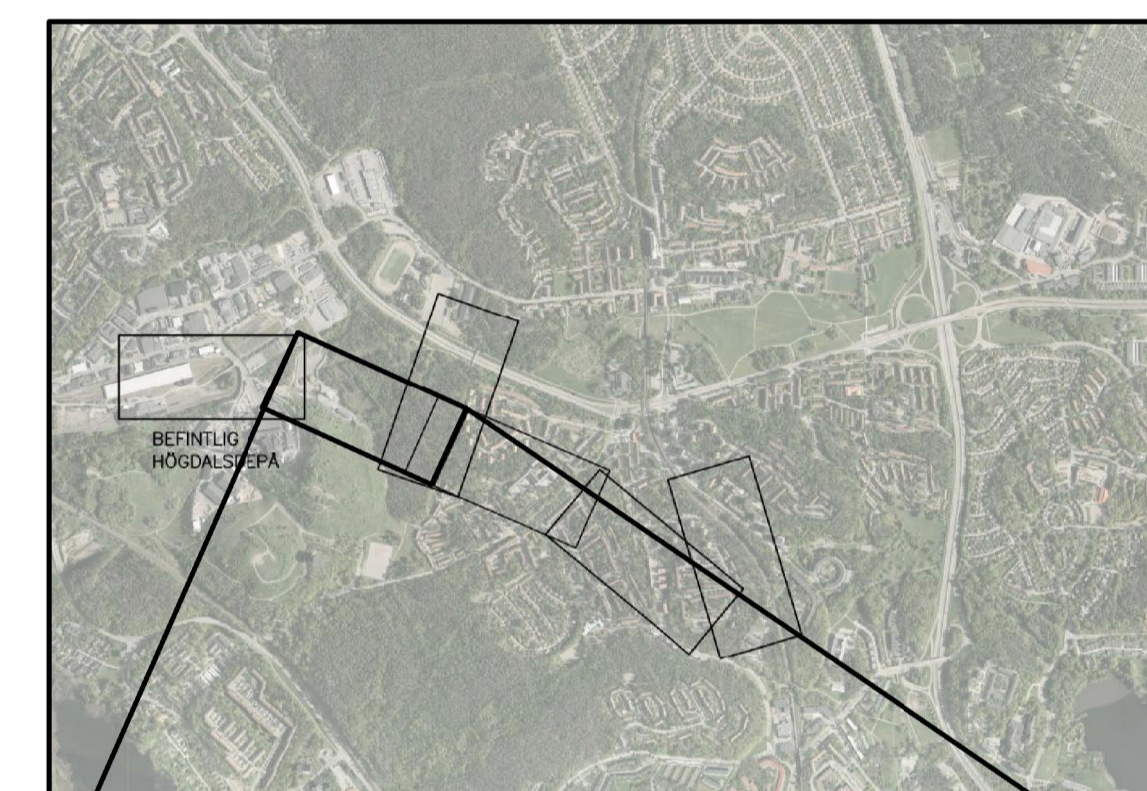
System i plan: SWEREF 99 18 00
System i höjd: RH2000

TECKENFÖRKLARING

- GRANS FÖR TUNNELBANA MED TILLHÖRANDE ANLÄGGNINGAR OVAN OCH/ELLER UNDER MARK
- - - AVGRÄNSNING MELLAN OLIKA TYPER AV MARKANSPRÅK
- Js1 NYTT UTRYMME FÖR TUNNELBANA MED TILLHÖRANDE ANLÄGGNINGAR UNDER MARK, SERVIDTTSRÄTT
- Js1 NYTT UTRYMME FÖR TUNNELBANA MED TILLHÖRANDE ANLÄGGNINGAR OVAN OCH UNDER MARK, SERVIDTTSRÄTT

ÖVRIGA BETECKNINGAR

- Färdig markyta
- Tolkad befintlig markyta
- Tolkad befintlig bergyta
- Kvarters-/Traktgrans tillika fastighetsgrans
- Vägbanekant
- Tunnelkontur
- Byggnad med antagen grundläggning i form av grundmurar/plintar på berg eller platta på mark
- Byggnad med antagen grundläggning i form av betong eller stötpålar på berg



REDOVISAD TVÄRSEKTION I PLAN

GRANSKNINGSHANDLING
2019-09-06

www.wsp.com					
Uppdrag nr 10200462	Handläggare Mahamed Tohow	Rit/Konst Robert Lindberg	Rev	Ant	Revidering avser
Granskad Ola Kromnow	Godkänd	Datum 2019-06-12	Rev	Ant	Revidering avser
Region Stockholm		JÄRNVÄGSPLAN			
FUT Handläggare Jan Eklund		Informationssäkerhetsklass K1		UTBYGGD DEPÅ I HÖGDALEN KARTOR MED PERMANENT MARKANSPRÅK Tvärsektion vid längdmätning 10+119 Permanent gränser för markanspråk Sektioner	
FUT Granskad Johanna Twengström	FUT Godkänd Marie Fredell	Forvaltningsnummer 1300	Format A1 / A3	Skala 1:200 / 1:400	Nästa bl Rev A
FUT Ort Stockholm	Datum xxx-xx-xx	Ritningsnummer M52-6303-11-A7000-20-10119			

Denna handling och informationen härin är
SVE-EGNAD. Det är förbjudet att kopiera,
reproducera, sprida eller på annat sätt
störja tillgängligheten.

\\SE09\CD\SE\Common\Projects\5643\10230652\1_CAD\M52\Högdal\MS2-6303-11-A7000-20-10119.dgn
Ritningsfil
Pritning
Pritrad av

10+119

SKALA 1:200 (A1), 1:400 (A3)